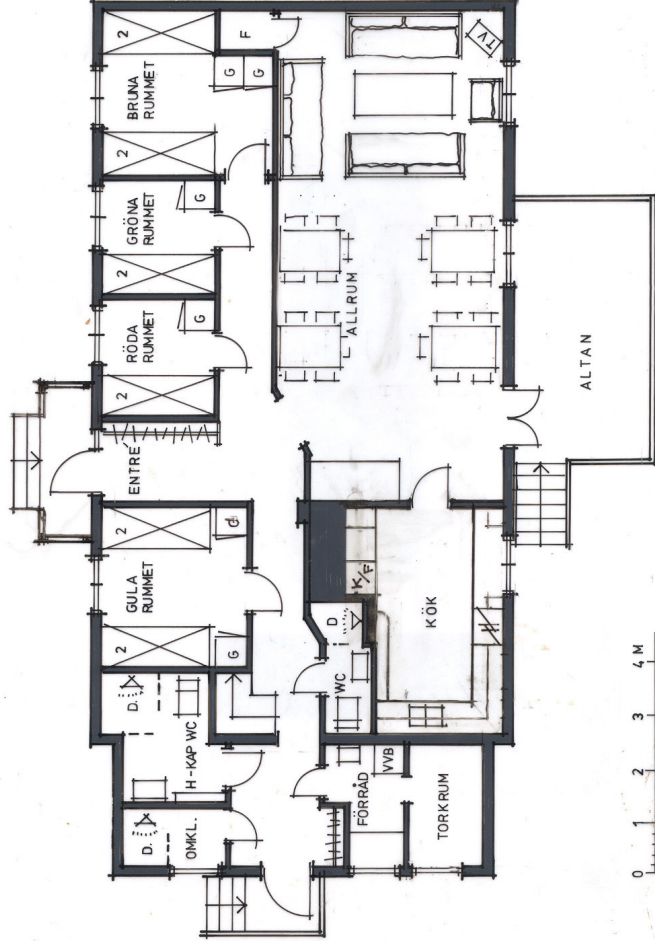


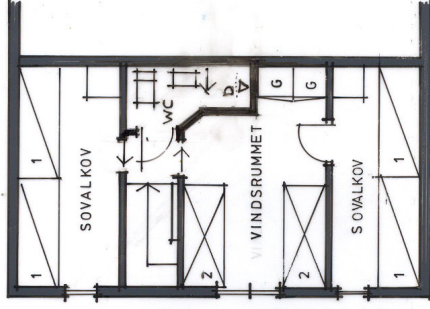
Östervåla Fjällgård Undersåker



Mitt i Årefjällen



Bottenvåning.



Vindsvåning.

Välkomna till Östervåla Fjällgård!

Mitt i hjärtat av Jämtlands fjällvärld, inte långt från Åre, ligger Östervåla fjällgård. Undersåker ligger 9 mil från Östersund utefter väg E 14 mot Storlien. Det finns dagliga direktförbindelser med tåg från övriga delar av landet. För tågresenären finns det goda möjligheter till utflykter i omgivningarna via tåg och linjebuss. Till järnvägsstationen är det 1 km och bussen stannar utanför fjällgården.

Kring Åre finns ett rikt utbud av aktiviteter såväl sommar som vintertid. Många välkända utflyktsmål ligger inom bekvämt avstånd från fjällgården t ex Åreskutan, Tännforsen, Ristafällen, Vallbo och Vålådalen.

Goda möjligheter till motion och rekreation

På vintern är Åre smultronstället för skidentusiasterna. För utförsåkaren finns här Åre-Duved med ett väl utbyggt liftsystem i varierande svårighetsgrader. Till närmaste liften i Åre-systemet är det drygt 1 mil. Kabinbanan är kronan på verket med toppstationen på 1200-metersnivån vilket möjliggör skidåkning långt in i maj. Trillevallen-Edsåsdalen utgör ett bra alternativ för barnfamiljerna med många familjevänliga backar.

Turåkarnas eldorado finns i Ullådalen, som ligger skyddat mellan Åreskutan och Mullfjället, samt vid Trillevallen där det finns ett väl utbyggt spårsystem bland fjäll och fåbodar.

De Jämtländska sommarfjällen erbjuder många fina utflyktsmål för längre eller kortare vandringar. För fiskeentusiasterna finns utomordentliga möjligheter till fiske där man kan få röding, öring, sik och harr om fiskelyckan är god.

Så här bor man på fjällgården

Fjällgården är anpassad för självhushåll med utrustning för 20 personer. Det finns 16 ordinarie bäddar i våningssängar fördelade på 2- och 4-bäddsrum. I sovalkoverna, som har låg takhöjd och därför lämpar sig bäst för barn och ungdomar, finns möjlighet till ytterligare 4 bäddar. Totalt finns det alltså möjligheter att inkvartera 20 personer.

- Madrasser, kuddar och istoppstücken finns till varje sängplats. Sänglinne medtas av hyresgästen.
- Köket är utrustat med bl.a. kyl/frys, spis med varmluftsugn och keramikhäll, mikro-vågsugn, diskmaskin, vaffeljärn, matberedare, elvisp och kaffebryggare.
- På gården finns tre toaletter, tre duschar, en tvättmaskin och ett torkrum. I allrummet, som är avsett för måltider och gemensam samvaro, finns stolar och matbord samt en soffgrupp med TV. Gratis WiFi.

Bokningsregler

Gården uthyres normalt veckovis med söndagar som bytesdag. Gården är disponibel från kl. 15.00 ankomstdagen och ska lämnas före kl. 12.00 avresedagen om ej annat avtalats. Givetvis finns det även möjlighet att hyra över veckoslut och enstaka dagar, speciellt under lågsäsong.

I första hand uthyres gården som helhet men även uthyrning av enstaka rum med tillgång till gårdens gemensamma utrymmen förekommer, framförallt under lågsäsong. Vid hyra av minst 10 bäddar inbokas inte några ytterligare hyresgäster. Vid hyra av färre bäddar kan alltså gårdens gemensamma utrymmen få delas med andra hyresgäster.

Den ideella föreningen Östervåla Fjällgård tar avstånd från bruket av droger och tobak på gården och räknar med att hyresgästerna respekterar detta. Husdjur är inte tillåtna.

Bokning av fjällgården som gäller perioden november–april mottages tidigast 1:a september, för perioden maj–oktober gäller 1:a februari. Medlemmar har förtur.

Vid avbokning närmare än 1 månad, återbetalas ej bokningsavgiften..

Hyrespriser 2023

Vecka	Pris per bädd och dygn	Pris för hela gården
1, 10–13, 16–18, 51–52	120 kr	10 000 kr
2–7, 19–50	120 kr	6 500 kr
8–9, 14–15	–	12 000 kr

Under vintern v. 51-7, v. 10-13 och v. 16-18 gäller minimihyra för hela gården = 4 000 kr. Minimihyran gäller även weekend bokad minst 2 veckor i förtid.

Fjällgården ägs av den ideella föreningen Östervåla Fjällgård vars ändamål är att utan vinstintresse erbjuda fjällvistelse i kristen regi. Det är f d Undersåkers missionshus som efter ombyggnad välkomnar fjällturister från hela landet.

Ni är alla hjärtligt välkomna till Östervåla Fjällgård och vi önskar Er en angenäm vistelse där.

Östervåla Fjällgård

Bokning och upplysningar:
Postadress:

Roberth Löfstedt 070-3057060, bokning@ostervalafjallgard.se
Östervåla Fjällgård c/o Stefan Widenbring,
Täppavägen 2, 740 47 Harbo

Besöksadress till fjällgården:
Webbplats

Murarvägen 5, 830 10 Undersåker
<https://ostervalafjallgard.se/>

Föreningens bankirnummer:

979-5261

